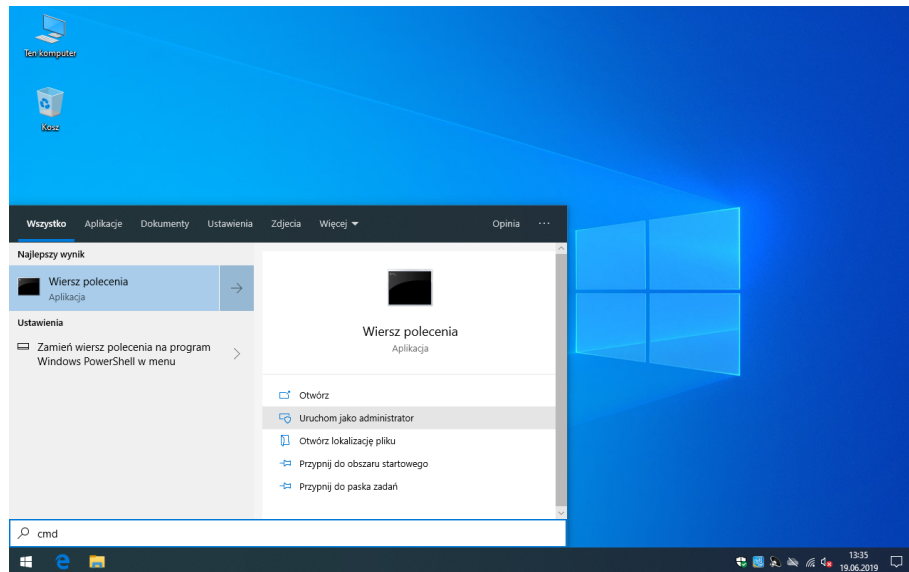


Problemy z pendrive w systemie Windows

Czasami przy korzystaniu z napędów pendrive pojawia się problem, że system ich nie rozpoznaje i nie potrafi zamontować jako napędu dyskowego. Próby partycjonowania przez „**Zarządzanie dyskami**” nie działa i zwraca wynik: „**menedżer dysków wirtualnych nie można odnaleźć określonego pliku**”. Wtedy do usunięcia tego problemu można posłużyć się poniższą instrukcją:

- Uruchamiamy wiersz poleceń „cmd” jako *Administrator*:



- W oknie wpisujemy polecenie:

diskpart

i wciskamy klawisz „enter” (każde następne polecenie także zatwierdzamy klawiszem „enter”):

```
Administrator: Wiersz polecenia - diskpart
Microsoft Windows [Version 10.0.14393]
(c) 2016 Microsoft Corporation. Wszelkie prawa zastrzeżone.

C:\WINDOWS\system32>diskpart

Microsoft DiskPart version 10.0.14393.0

Copyright (C) 1999-2013 Microsoft Corporation.
On computer: TEST

DISKPART> _
```

- Wyświetlamy podłączone dyski, by określić który numer ma nasz pendrive, wpisując polecenie:

list disk

(w naszym przykładzie jest to dysk nr 2):

```
Administrator: Wiersz polecenia - diskpart
Microsoft Windows [Version 10.0.14393]
(c) 2016 Microsoft Corporation. Wszelkie prawa zastrzeżone.

C:\WINDOWS\system32>diskpart

Microsoft DiskPart version 10.0.14393.0

Copyright (C) 1999-2013 Microsoft Corporation.
On computer: TEST

DISKPART> list disk

Disk ###  Status         Size  Free  Dyn  Gpt
-----  -
Disk 0    Online         465 GB   0 B
Disk 1    Online         465 GB   0 B
Disk 2    Online          28 GB   0 B

DISKPART> _
```

- Wybieramy jako aktywny dysk nasz pendrive, wpisując polecenie:

```
select disk 2
```

(„2” jest numerem dysku):

```
Administrator: Wiersz polecenia - diskpart
Microsoft Windows [Version 10.0.14393]
(c) 2016 Microsoft Corporation. Wszelkie prawa zastrzeżone.

C:\WINDOWS\system32>diskpart

Microsoft DiskPart version 10.0.14393.0

Copyright (C) 1999-2013 Microsoft Corporation.
On computer: TEST

DISKPART> list disk

Disk ###  Status         Size  Free  Dyn  Gpt
-----  -
Disk 0    Online         465 GB   0 B
Disk 1    Online         465 GB   0 B
Disk 2    Online          28 GB   0 B

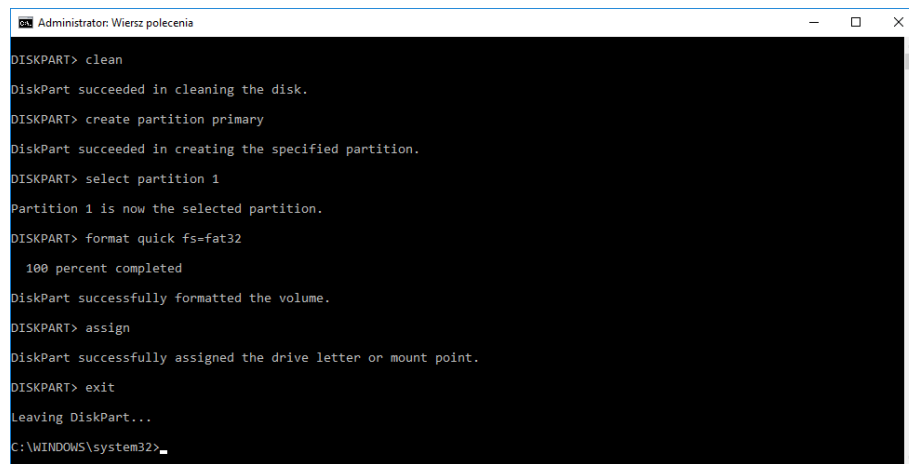
DISKPART> select disk 2

Disk 2 is now the selected disk.

DISKPART>
```

- Następnie po kolei wykonujemy polecenia:

```
clean
create partition primary
select partition 1
format quick fs=fat32
assign
exit
```



```
Administrator: Wiersz polecenia
DISKPART> clean
DiskPart succeeded in cleaning the disk.
DISKPART> create partition primary
DiskPart succeeded in creating the specified partition.
DISKPART> select partition 1
Partition 1 is now the selected partition.
DISKPART> format quick fs=fat32
    100 percent completed
DiskPart successfully formatted the volume.
DISKPART> assign
DiskPart successfully assigned the drive letter or mount point.
DISKPART> exit
Leaving DiskPart...
C:\WINDOWS\system32>
```

Po wykonaniu powyższej instrukcji pendrive powinien być poprawnie rozpoznawany i montowany przez system.