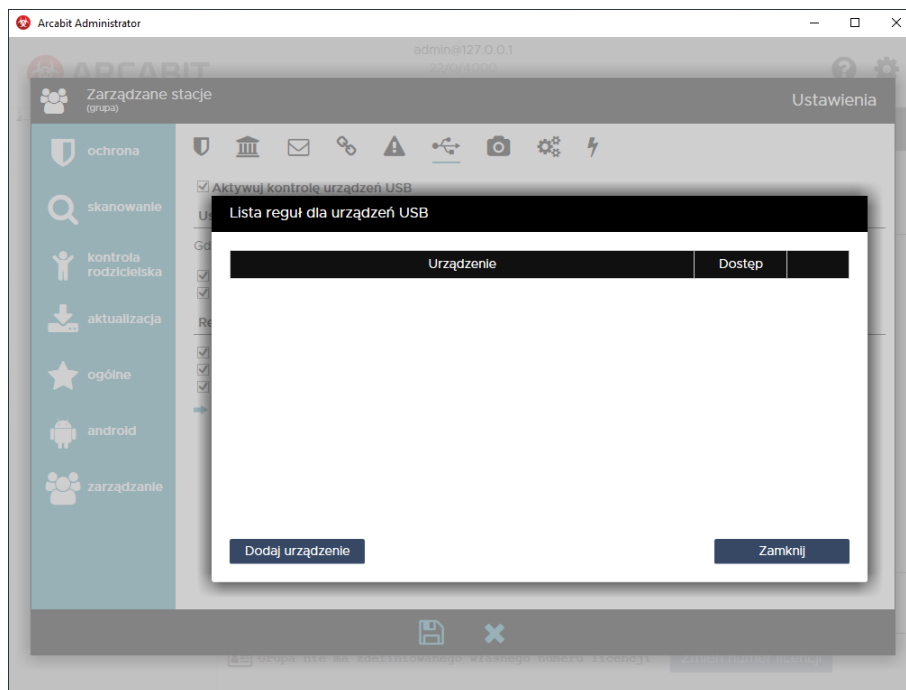
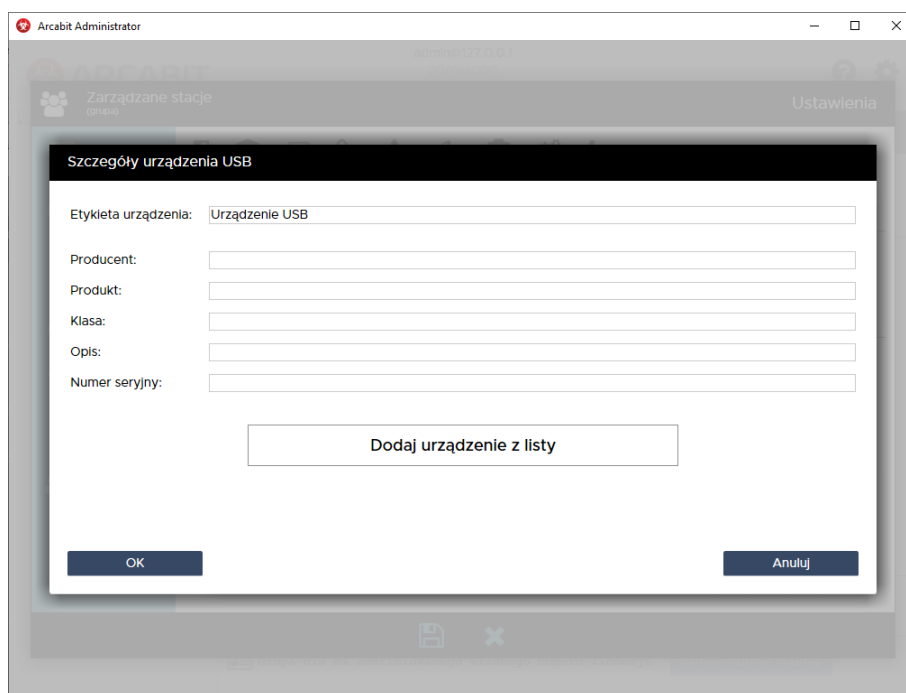


## Arcabit Administrator – dodawanie reguł w module „Kontrola urządzeń USB”

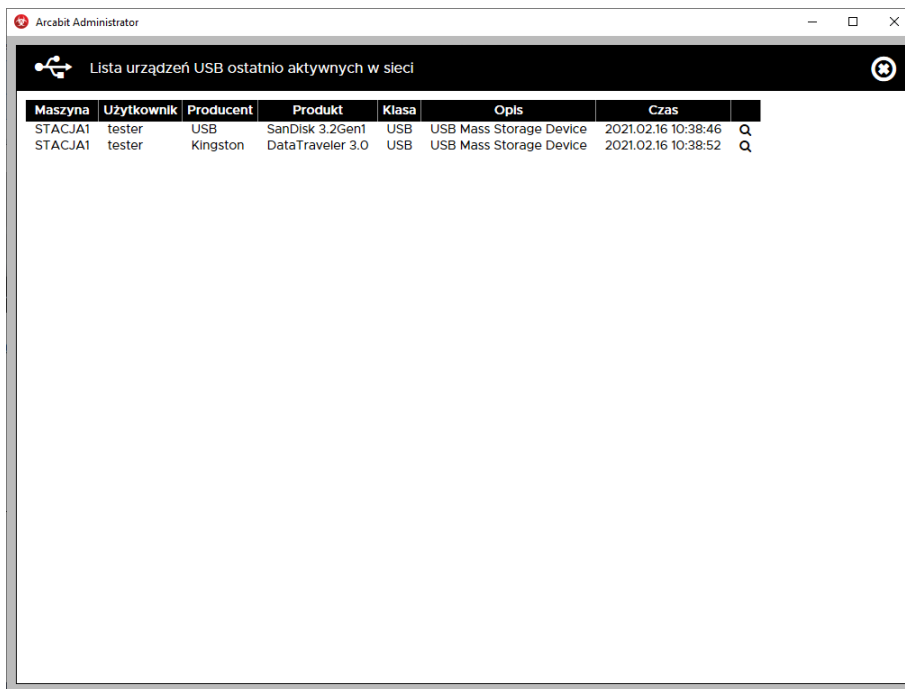
Aby dodać regułę w module „Kontrola urządzeń USB” programu **Arcabit Administrator** należy w sekcji ustawień grupy/stacji przejść do „Ochrona → Urządzenia → Pokaż listę reguł dla urządzeń USB” i wybrać „Dodaj urządzenie”:



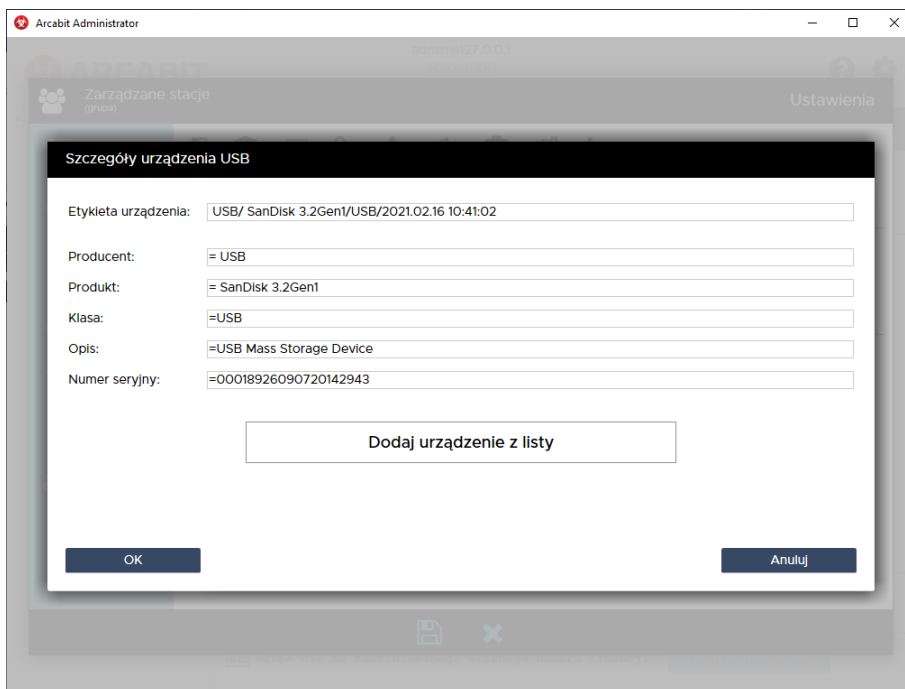
W nowo otwartym oknie można ręcznie zdefiniować regułę lub dodać z listy (tworzonej na podstawie używanych urządzeń USB na podłączonych stacjach):



Po wybraniu "Dodaj urządzenie z listy" otwiera się "Lista urządzeń USB ostatnio aktywnych w sieci":



Wybranie z listy konkretnego urządzenia USB otwiera wypełnione okno definiujące regułę dla tego urządzenia; wciskając „OK” dodajemy regułę do ustawień (po ew. modyfikacji reguły lub bez zmian):



Znak „=” na początku każdego pola reguły (oprócz pola „Etykieta urządzenia”, które jest tylko opisem nie mającym dla działania reguły żadnego znaczenia) powoduje, że zawartość danego pola musi być identyczna z zawartością odpowiedniego pola podłączanego urządzenia, by reguła zadziałała