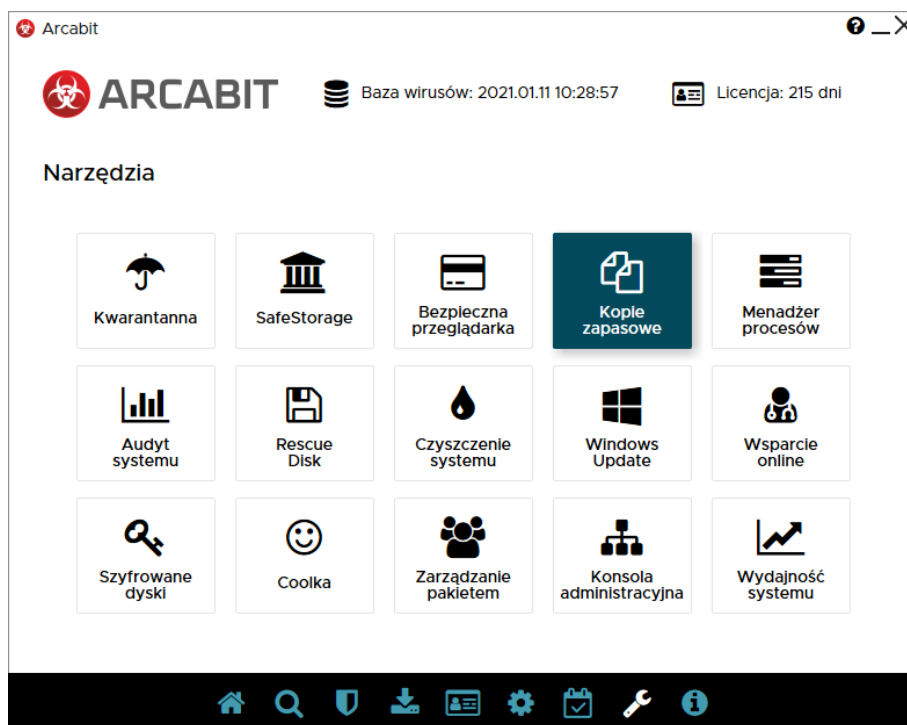


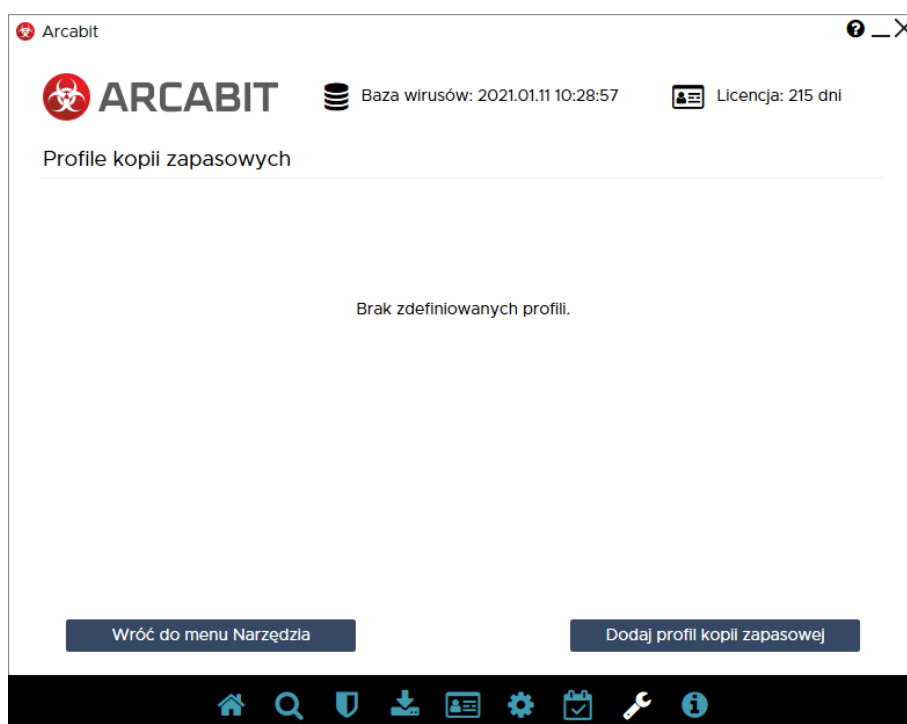
Arcabit – korzystanie z kopii zapasowych (backup)

Kopia zapasowa w programie **Arcabit** pozwala na automatyczne tworzenie kopii zapasowych wskazanych przez użytkownika plików i folderów zgodnie ze zdefiniowanym harmonogramem. Oferuje predefiniowane zestawy typów plików (dokumenty, pliki graficzne, pliki audio itp.). Oferuje możliwość tworzenia kopii pełnych lub przyrostowych.

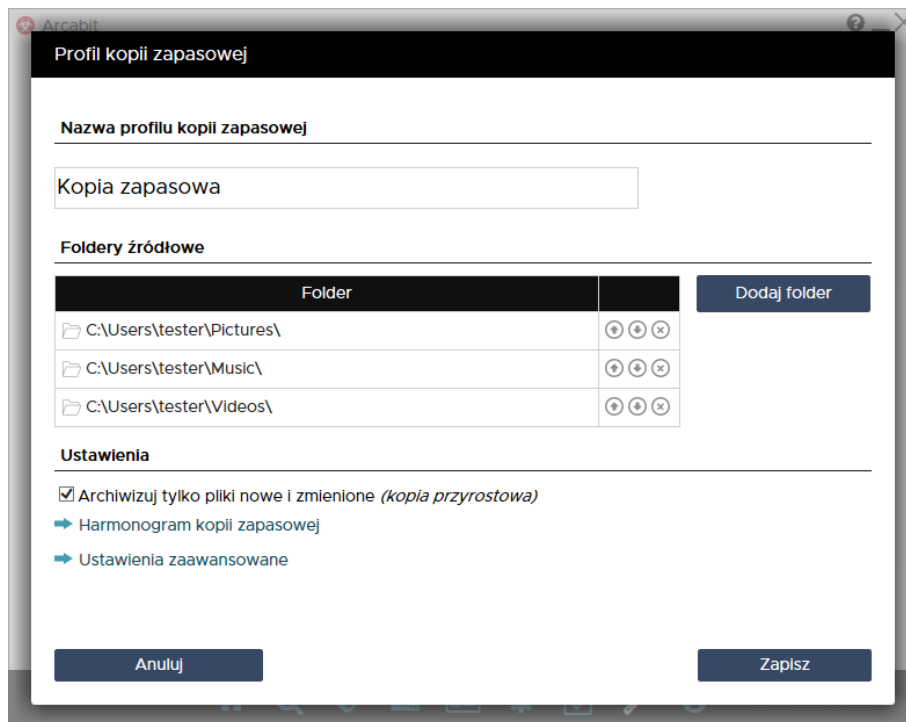
Dostęp do *kopii zapasowych (backup)* w programie **Arcabit** jest poprzez sekcję „Narzędzia → Kopie zapasowe” w głównym oknie:



Po wybraniu „Kopii zapasowych” pojawia się okno, gdzie można definiować profile dla własnych kopii zapasowych; profili takich może być wiele, a każdy może archiwizować inne dane:

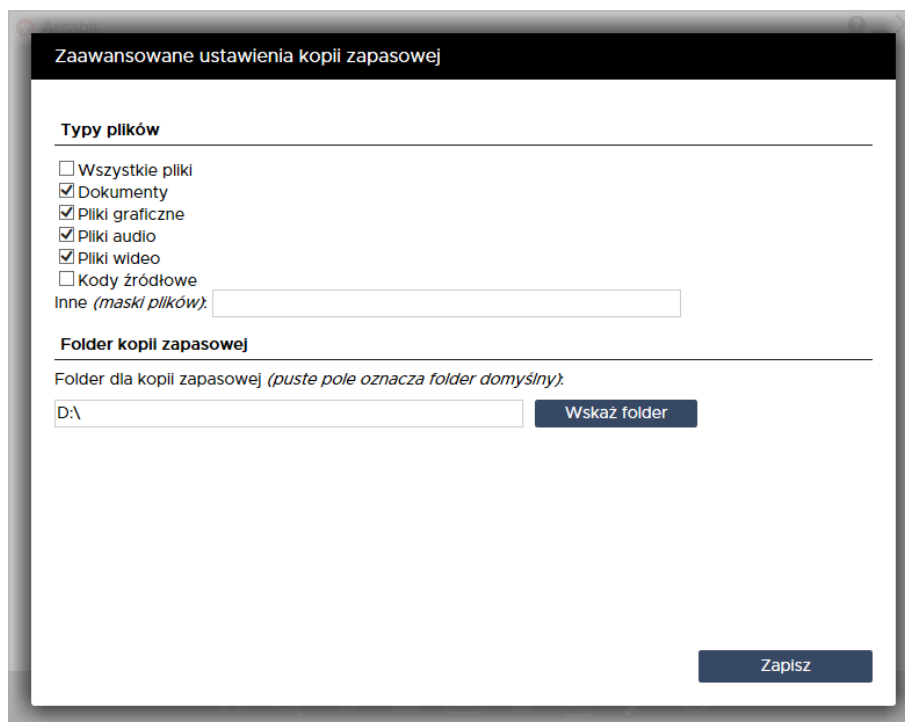


Wciśnięcie „Dodaj profil kopii zapasowej” otwiera okno pozwalające na szczegółową konfigurację danego profilu kopii zapasowej:



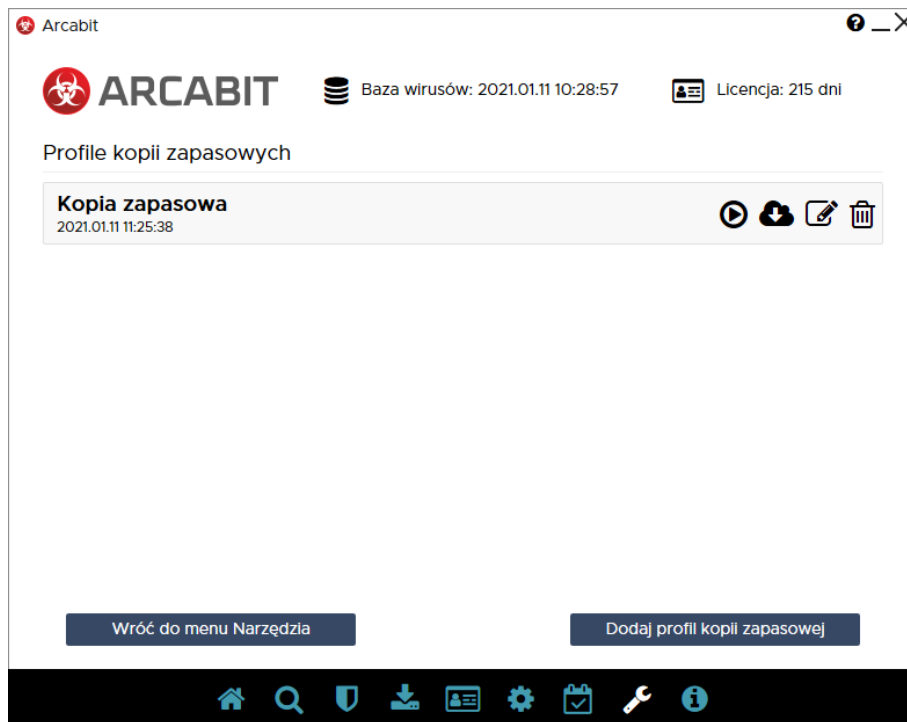
Definiując profil kopii zapasowej wypełniamy pola:

- **Nazwa profilu kopii zapasowej** – nazwa, pod którą będzie widoczny dany profil na liście profili kopii zapasowych (w przykładzie jest to „Kopia zapasowa”)
- **Foldery źródłowe** – foldery, których zawartość będzie archiwizowana w danej kopii zapasowej (w przykładzie są to foldery muzyki, filmów i zdjęć/obrazów użytkownika)
- **Ustawienia** – konfiguracja typu profilu kopii zapasowej oraz ew. terminów automatycznego wykonywania:
 - **Archiwizuj tylko pliki nowe i zmienione (kopia przyrostowa)** – włączenie tej opcji powoduje, że archiwizowane będą tylko nowe lub zmienione pliki znajdujące się w folderach źródłowych; wyłączenie tej opcji powoduje, że archiwizowane będą zawsze wszystkie pliki znajdujące się w folderach źródłowych
 - **Harmonogram kopii zapasowej** – pozwala na zdefiniowanie kiedy ma się automatycznie wykonywać archiwizacja danych za pomocą danego profilu kopii zapasowej
 - **Ustawienia zaawansowane** – otwiera „Zaawansowane ustawienia kopii zapasowej”, czyli szczegółową konfigurację profilu kopii zapasowej:



- * **Typy plików** – rodzaje danych, które mają być archiwizowane w danej kopii zapasowej:
 - **Wszystkie pliki** – archiwizowanie wszystkich rodzajów danych znajdujących się w folderach źródłowych
 - **Dokumenty** – archiwizowanie plików dokumentów (pliki tekstowe/dokumentów, arkusze kalkulacyjne, prezentacje itp.) znajdujących się w folderach źródłowych
 - **Pliki graficzne** – archiwizowanie plików zdjęć/obrazów znajdujących się w folderach źródłowych
 - **Pliki audio** – archiwizowanie plików muzycznych znajdujących się w folderach źródłowych
 - **Pliki wideo** – archiwizowanie plików filmowych znajdujących się w folderach źródłowych
 - **Kody źródłowe** – archiwizowanie plików kodów źródłowych (plików źródłowych języków programowania C/C++, Pascal, Java, JavaScript itp.) znajdujących się w folderach źródłowych
 - **Inne (*maski plików*)** – definowanie własnych kryteriów doboru danych do archiwizacji znajdujących się w folderach źródłowych
- * **Folder kopii zapasowej:**
 - **Folder dla kopii zapasowej (*puste pole oznacza folder domyślny Arcabit*)** – folder docelowy, gdzie tworzone i aktualizowane będzie archiwum danej kopii zapasowej; zalecane jest, by wskazywać tu inną lokalizację (dysk, zasób sieciowy) niż te, na których znajdują się foldery źródłowe

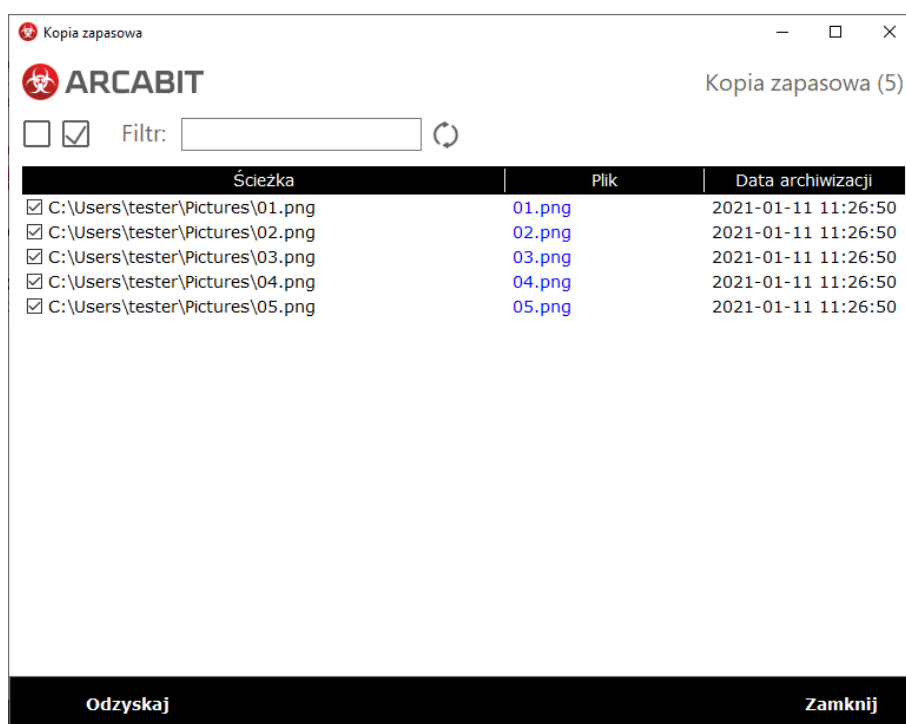
Wybranie „Zapisz” zapisuje ustawione parametry profilu kopii zapasowej i zamyka okno konfiguracji:



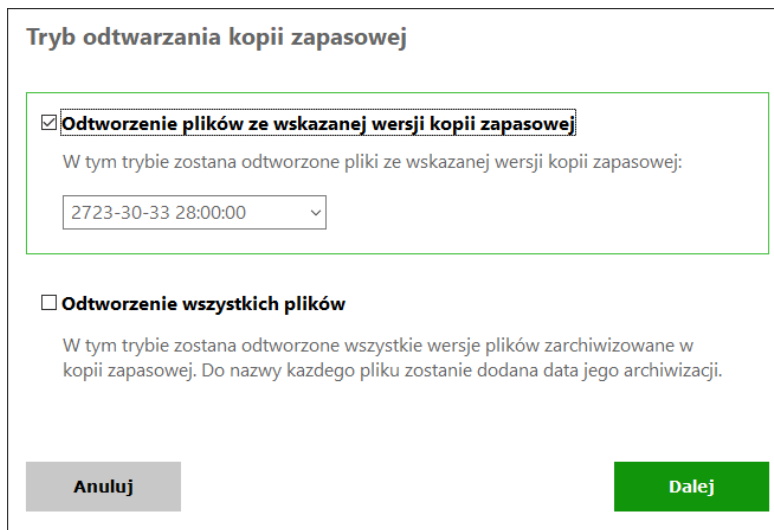
Poszczególne ikony widoczne przy danym profilu kopii:

- **Uruchom tworzenie kopii** – wymusza uruchomienie archiwizowania danych w kopii zapasowej
- **Odzyskaj pliki z kopii zapasowej** – pozwala na odzyskanie danych z kopii zapasowej
- **Edytuj profil** – umożliwia modyfikację parametrów profilu kopii zapasowej
- **Usuń profil** – usuwa profil kopii zapasowej

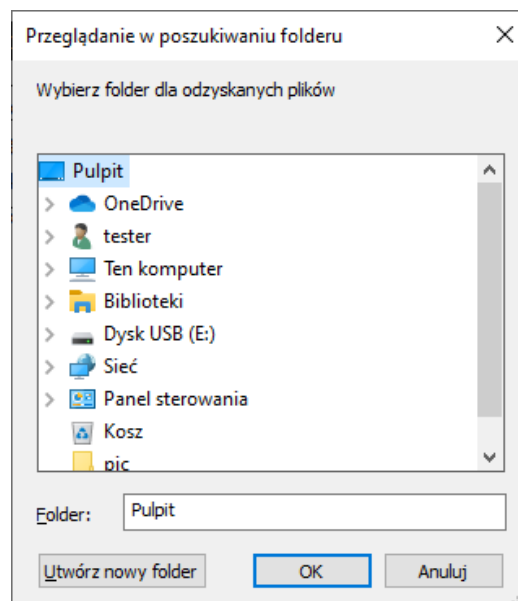
Wybranie „Odzyskaj pliki z kopii zapasowej” skutkuje wyświetleniem okna z zawartością archiwum danej kopii zapasowej:



Po zaznaczeniu plików do odzyskania i wybraniu „Odzyskaj” pojawia się okno umożliwiające wybór, z której wersji kopii zapasowej chcemy odzyskać pliki (do wyboru jest albo konkretny termin, albo wszystkie pliki; w przykładzie wybieramy konkretny termin wykonania kopii zapasowej):



Po wybraniu „Dalej” pojawia się okno pozwalające na wybór lokalizacji, gdzie zostaną odzyskane pliki z archiwum kopii zapasowej (w przykładzie jest to pulpit):



Wybranie „OK” rozpocznie proces odzyskiwania plików. Po zakończeniu odzyskiwania można otworzyć folder, gdzie znajdują się tak odzyskane pliki; przy odzyskiwaniu odtwarzana jest struktura katalogów, z których pochodziły odtwarzane pliki, dlatego w przykładzie podfolder, gdzie znajdują się odtworzone pliki to:

```
c:\users\tester\pictures
```

