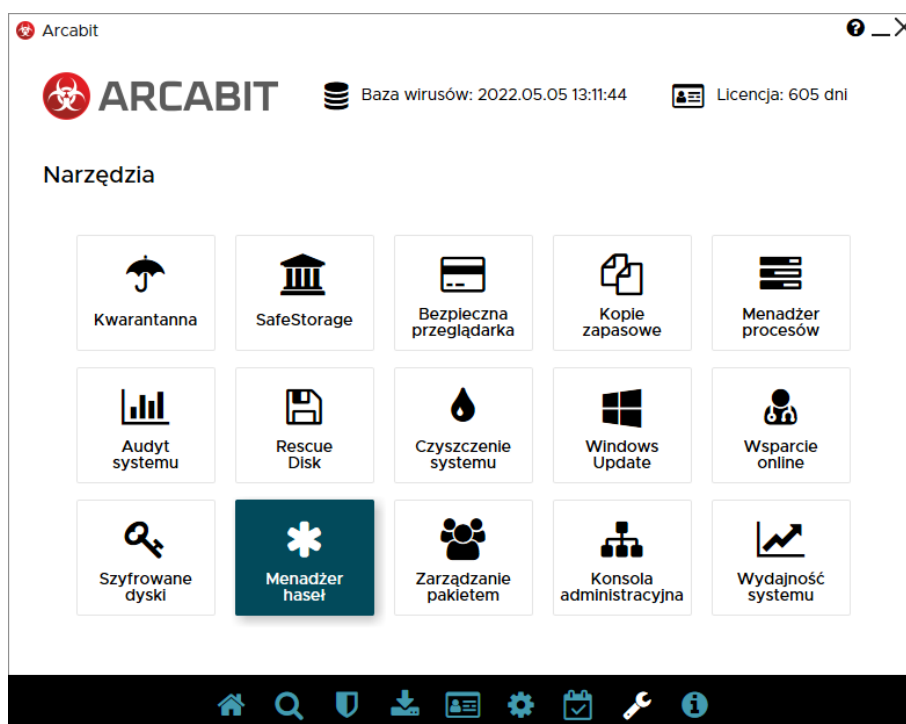


## Arcabit – korzystanie z menadżera haseł

*Menadżer haseł* w programie **Arcabit** umożliwia bezpieczne przechowywanie, korzystanie i generowanie silnych haseł do różnych usług (bankowych, portali społecznościowych itp.)

Dostęp do *menadżera haseł* w programie **Arcabit** jest poprzez sekcję „Narzędzia → Menadżer haseł” w głównym oknie:

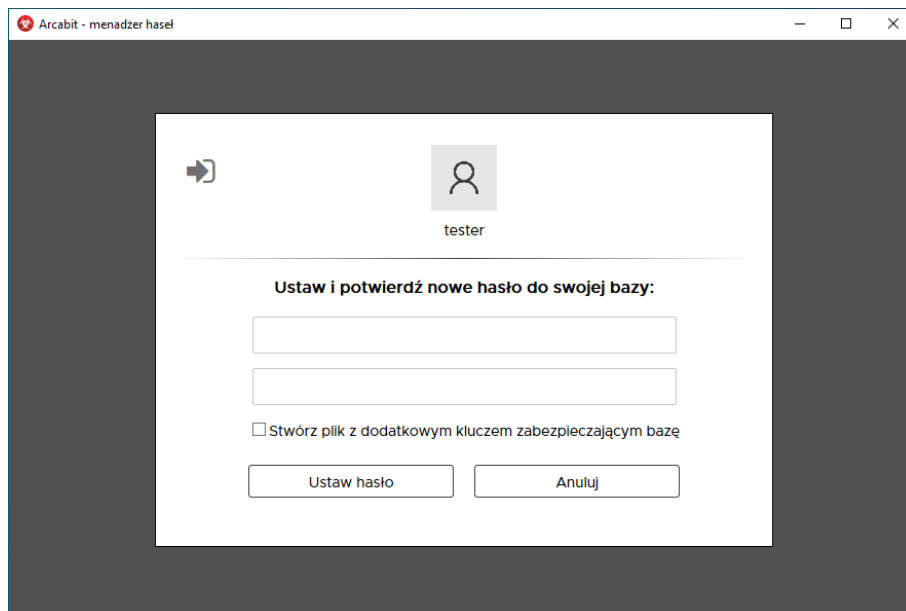


Przy pierwszym uruchomieniu *menadżera haseł* pojawi się okno do ustawienia własnego hasła chroniącego dostęp do zgromadzonych w *menadżerze haseł* danych. Hasło powinno być na tyle skomplikowane, by nie można go było łatwo odgadnąć, a jednocześnie łatwe do zapamiętania dla użytkownika, gdyż zapomnienie tego hasła powoduje nieodwracalną utratę dostępu do zgromadzonych w *menadżerze haseł* danych

Dodatkowym zabezpieczeniem danych może być skorzystanie z opcji „Stwórz plik z dodatkowym kluczem zabezpieczającym bazę” – wybranie tej opcji spowoduje zapisanie w wybranej przez użytkownika lokalizacji pliku z kluczem

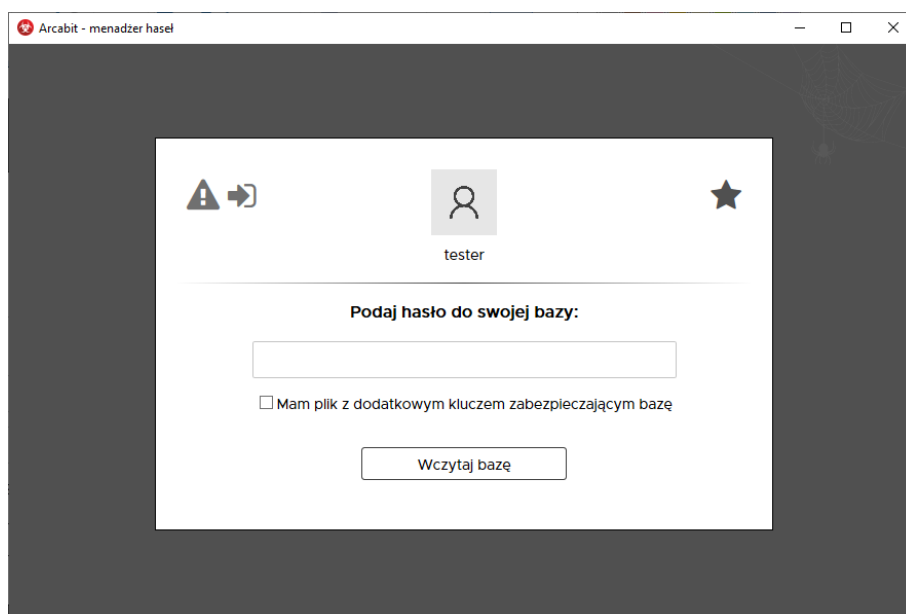
***UWAGA! Utrata pliku klucza, w przypadku gdy z niego korzystamy, spowoduje jednocześnie utratę dostępu do zgromadzonych w menadżerze haseł danych***

Wybranie „Ustaw hasło” powoduje stworzenie pustej bazy, do której dostęp będzie możliwy przez podanie własnego hasła, a jeśli zaznaczymy opcję „Stwórz plik z dodatkowym kluczem zabezpieczającym bazę”, także zapisanie pliku z dodatkowym kluczem zabezpieczającym:



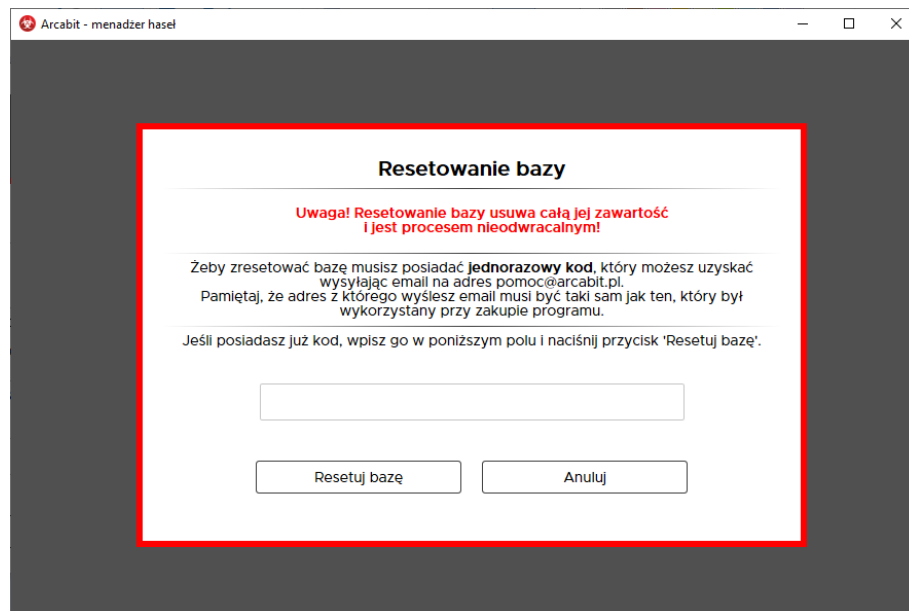
- ➔ – **importuj swoją bazę** – umożliwia wczytanie swojej bazy danych z uprzednio zapamiętanej kopii zapasowej pliku bazy

W przypadku, gdy baza *menadżera haseł* została już wcześniej utworzona, zostanie otwarte okno umożliwiające podanie hasła zabezpieczającego dostęp do danych zgromadzonych w *menadżerze haseł* – jeśli przy tworzeniu hasła zabezpieczającego utworzyliśmy plik klucza zabezpieczającego, należy zaznaczyć opcję „Mam plik z dodatkowym kluczem zabezpieczającym bazę”. Po wpisaniu hasła należy wybrać „Wczytaj bazę”:

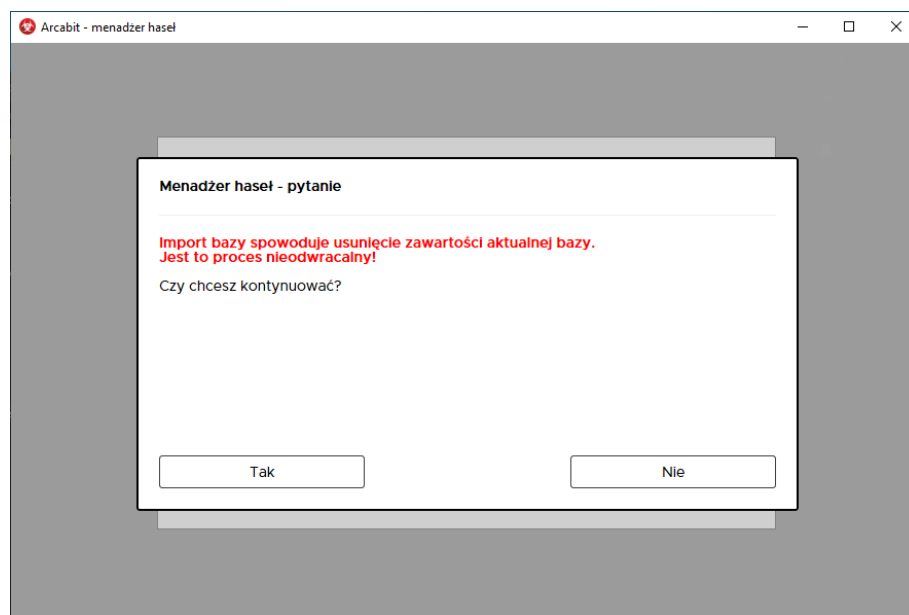


Dodatkowe ikony umożliwiają:

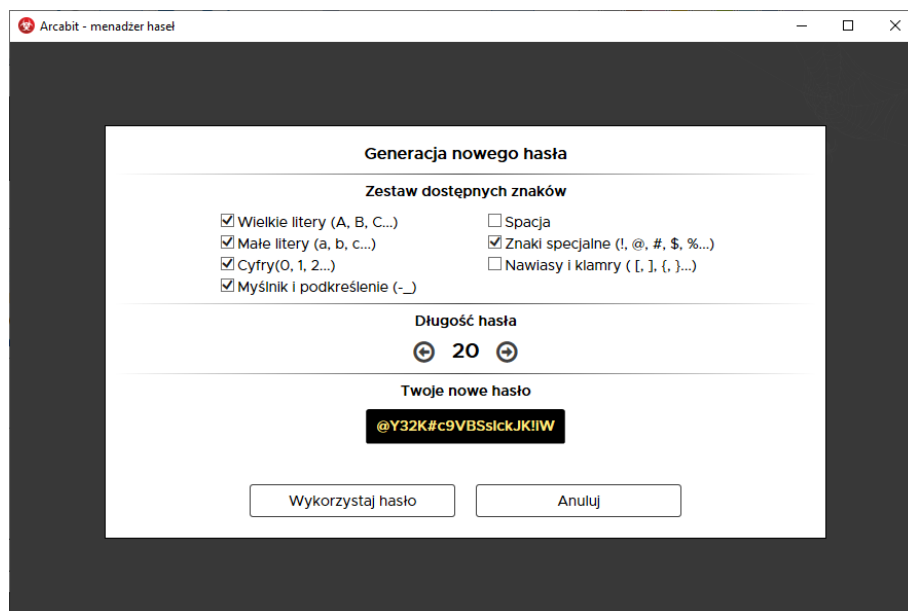
- ⚠ – **resetuj swoją bazę** – umożliwia usunięcie bazy danych w przypadku utraty możliwości dostępu do tych danych, np. w przypadku zapomnienia hasła lub utraty pliku klucza zabezpieczającego (jeśli z niego korzystamy):



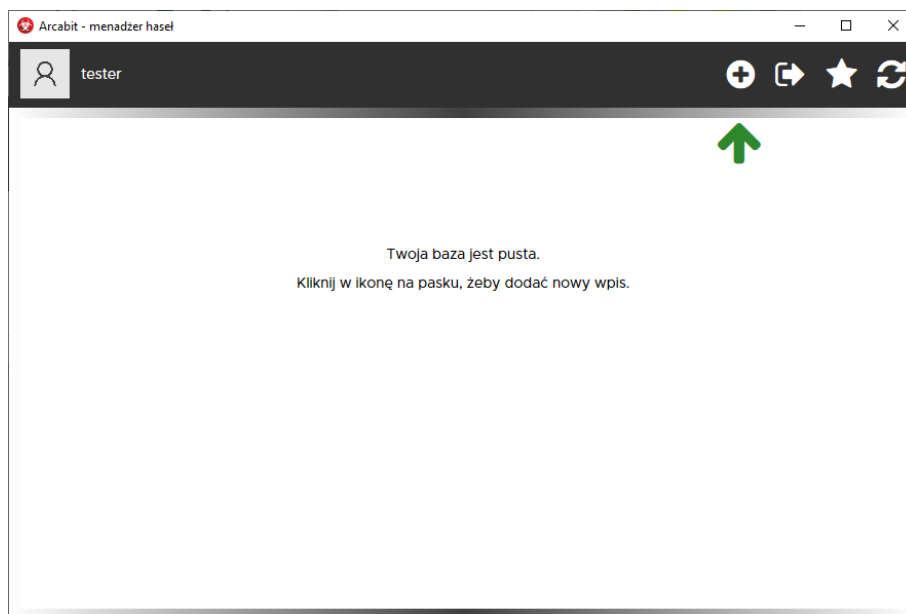
- ➔ – **importuj swoją bazę** – umożliwia wczytanie swojej bazy danych z uprzednio zapamiętanej kopii zapasowej pliku bazy



- ★ – **wygeneruj hasło bez logowania** – umożliwia wygenerowanie hasła bez konieczności otwierania bazy danych *menadżera haseł*
    - **Zestaw dostępnych znaków** – pozwala na określenie z jakich typów znaków (z kilku grup) ma składać się generowane hasło
    - **Długość hasła** – pozwala na określenie jaką długość w znakach ma mieć generowane hasło
    - **Twoje nowe hasło** – wyświetla podgląd aktualnie wygenerowanego hasła
- wybranie „Wykorzystaj hasło” powoduje skopiowanie hasła do schowka systemowego:

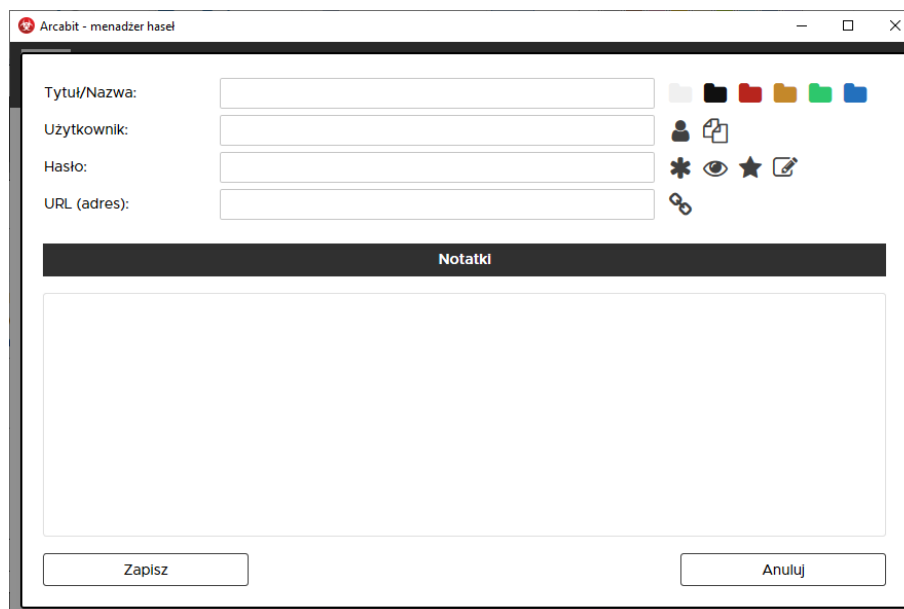


Pierwsze otwarcie bazy danych *menadżera haseł* wyświetli okno bez żadnych wpisów:



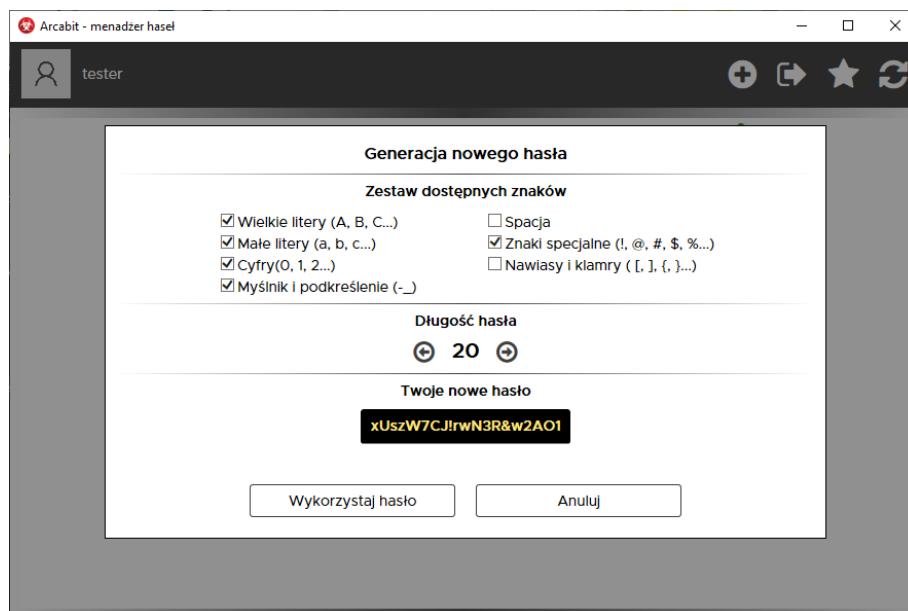
Poszczególne ikony widoczne po prawej stronie u góry okna umożliwiają:

- **Nowy wpis** – dodanie nowego wpisu do bazy *menadżera haseł*; wybranie „Zapisz” powoduje zapisanie wpisu w bazie danych *menadżera haseł*:

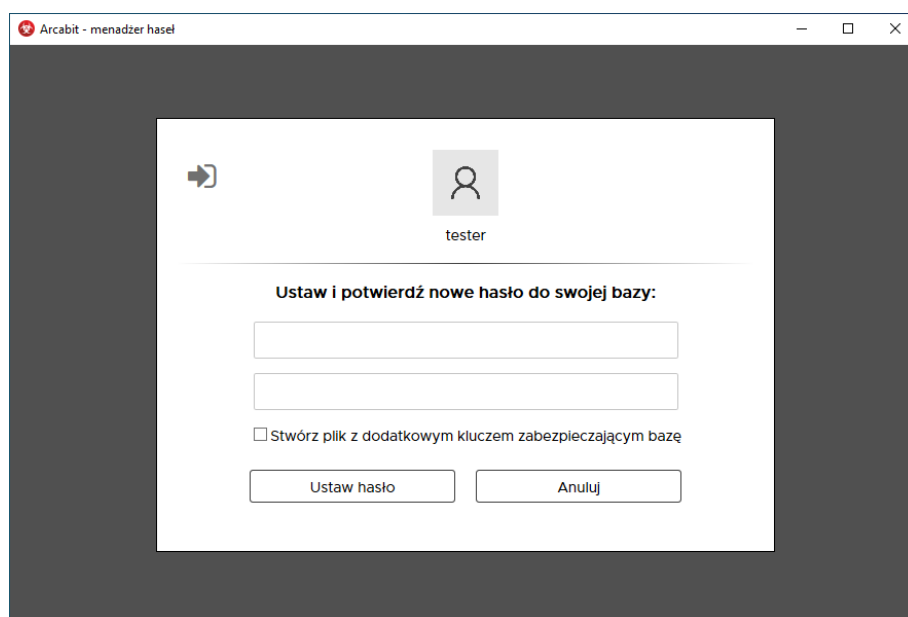


- **Tytuł/Nazwa** – pozwala na określenie pod jaką nazwą wpis z danymi logowania do konkretnej usługi będzie widoczny na liście pozycji bazy danych *menadżera haseł*; ikony po prawej stronie pozwalają na wybór koloru dla danego wpisu
  - **Użytkownik** – pole do wpisania użytkownika/nazwy konta za pomocą którego logujemy się do konkretnej usługi; ikony po prawej stronie pozwalają na skopiowanie zawartości pola lub wysłanie sekwencji logującej dla zdefiniowanej usługi
  - **Hasło** – pole do wpisania hasła logującego do konkretnej usługi; ikony po prawej stronie pozwalają na skopiowanie hasła, podejrzenie/ukrycie hasła, wygenerowanie silnego hasła dla zdefiniowanej usługi lub odblokowanie możliwości ręcznej edycji hasła
  - **URL (adres)** – pole do wpisania adresu www dla konkretnej usługi; ikona po prawej stronie pozwala na otwarcie strony zdefiniowanej usługi w domyślnej przeglądarce internetowej
  - **Notatki** – pole do wpisania notatek o dowolnej treści
- **Eksportuj bazę danych** – umożliwia wykonanie kopii zapasowej pliku bazy danych
  - **Generuj hasło** – wygenerowanie hasła bez konieczności tworzenia nowego wpisu w bazie *menadżera haseł*
    - **Zestaw dostępnych znaków** – pozwala na określenie z jakich typów znaków (z kilku grup) ma składać się generowane hasło
    - **Długość hasła** – pozwala na określenie jaką długość w znakach ma mieć generowane hasło
    - **Twoje nowe hasło** – wyświetla podgląd aktualnie wygenerowanego hasła

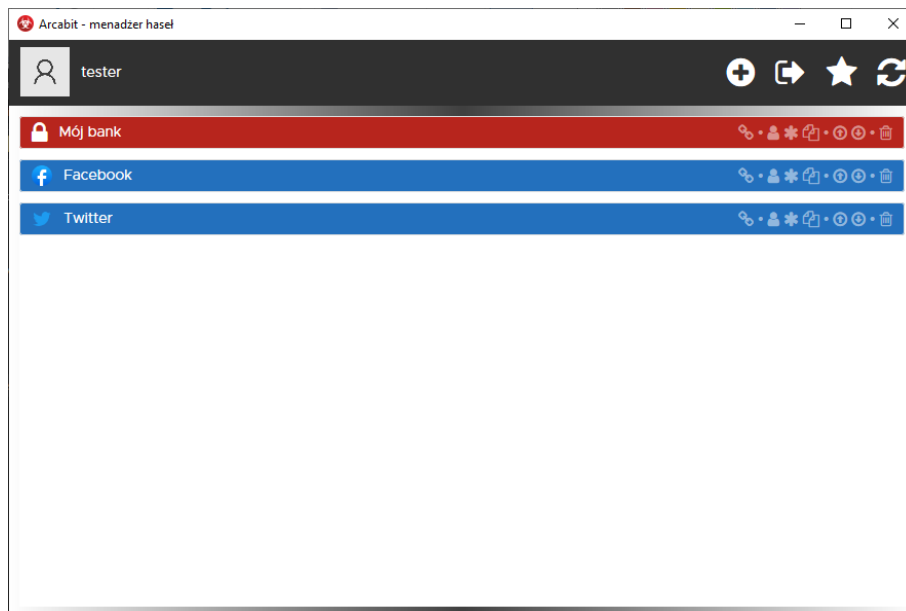
wybranie „Wykorzystaj hasło” powoduje skopiowanie hasła do schowka systemowego:



- **Zmień hasło do swojej bazy** – zmiana hasła (oraz klucza zabezpieczającego, jeśli z niego korzystamy) do bazy danych *menadżera haseł*:



Otwarcie bazy danych *menadżera haseł* ze zdefiniowanymi wcześniej wpisami wyświetli okno:




Poszczególne ikony widoczne po prawej stronie paska danego wpisu umożliwiają:


- **Otwórz stronę** – otwiera stronę www zdefiniowanej usługi w domyślnej przeglądarce internetowej
- **Kopiuj nazwę użytkownika** – kopiuje nazwę użytkownika dla zdefiniowanej usługi do schowka systemowego
- **Kopiuj hasło** – kopiuje hasło dla zdefiniowanej usługi do schowka systemowego
- **Kopiuj sekwencję** – kopiuje sekwencję logującą dla zdefiniowanej usługi do schowka systemowego
- **Do góry** – przesuwa zdefiniowany wpis w górę listy
- **W dół** – przesuwa zdefiniowany wpis w dół listy
- **Usuń ten wpis** – usuwa wybrany wpis z bazy danych *menadżera haseł*


***UWAGA! Usunięcie wpisu z bazy jest nieodwracalne, aby go przywrócić należy zdefiniować go na nowo***


Kliknięcie w zdefiniowany wpis wyświetla okno pozwalające na modyfikację poszczególnych elementów wpisu dotyczącego konkretnej usługi:

Arcabit - menadżer haseł

Tytuł/Nazwa: **Mój bank** 

Użytkownik: login\_bankowy 

Hasło: ●●●●●●●● 

URL (adres): https://adresbanku.pl/ 

**Notatki**

Dane logujące do mojego banku.

Zapisz Anuluj