

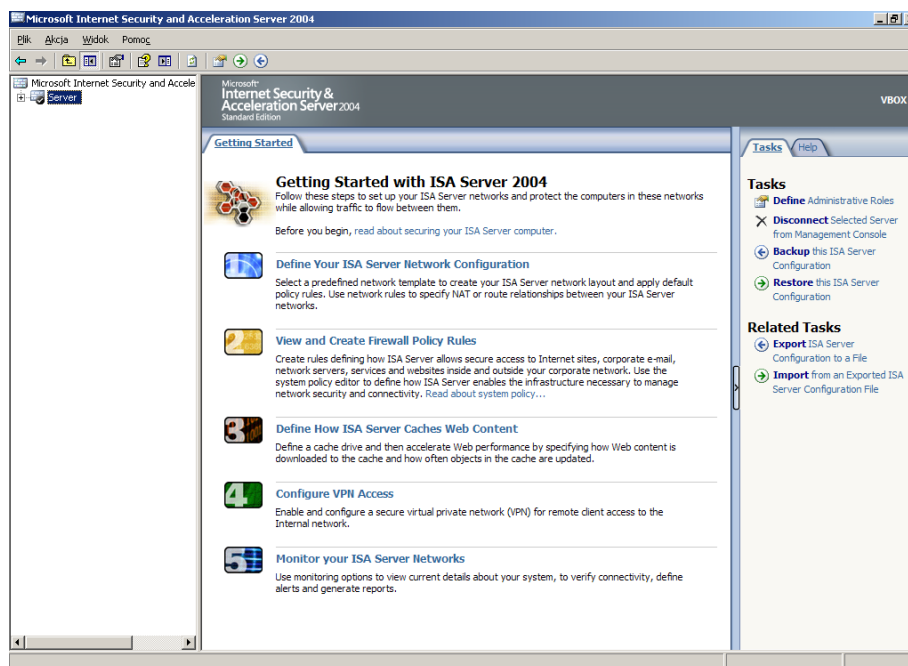
# Prawidłowa konfiguracja ISA Server 2004 do współpracy z programem Arcabit

(instalacje bez Arcabit Administratora)

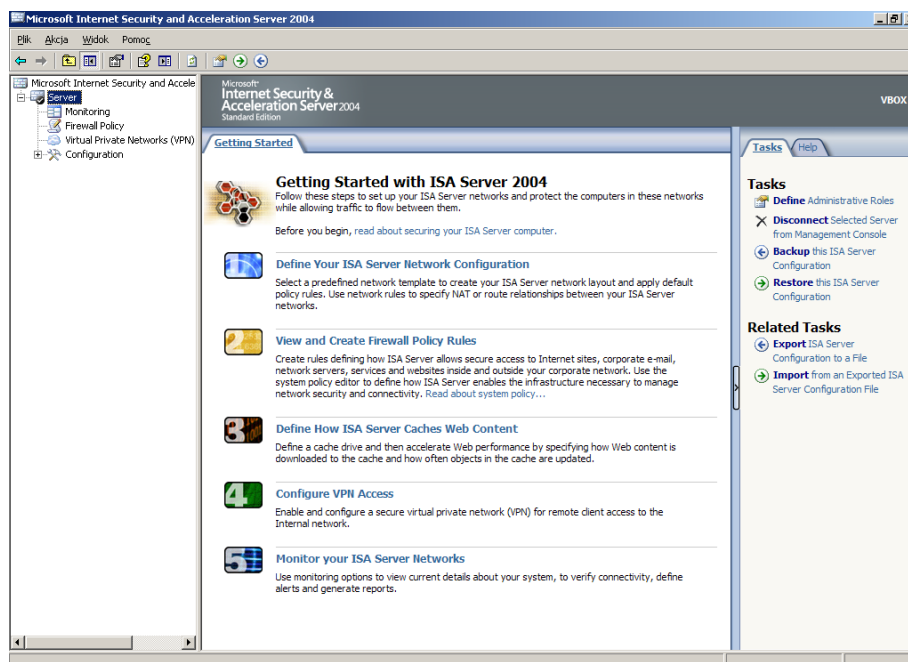
Konfiguracja ISA Server w wersji 2004:

- Logujemy się w konsoli serwera ISA jako użytkownik *Administrator*.
- Wybieramy w pasku zadań kolejno:

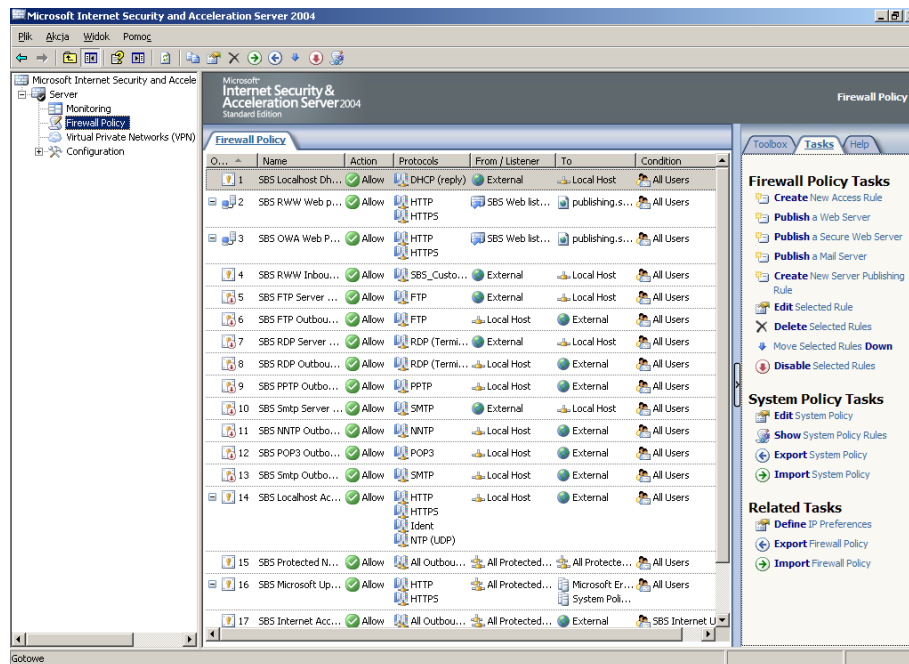
**Start -> Wszystkie programy -> Microsoft ISA Server -> ISA Server Management**



- Rozwijamy „nazwa hosta” (w tej instrukcji „nazwa hosta” to „Server”):

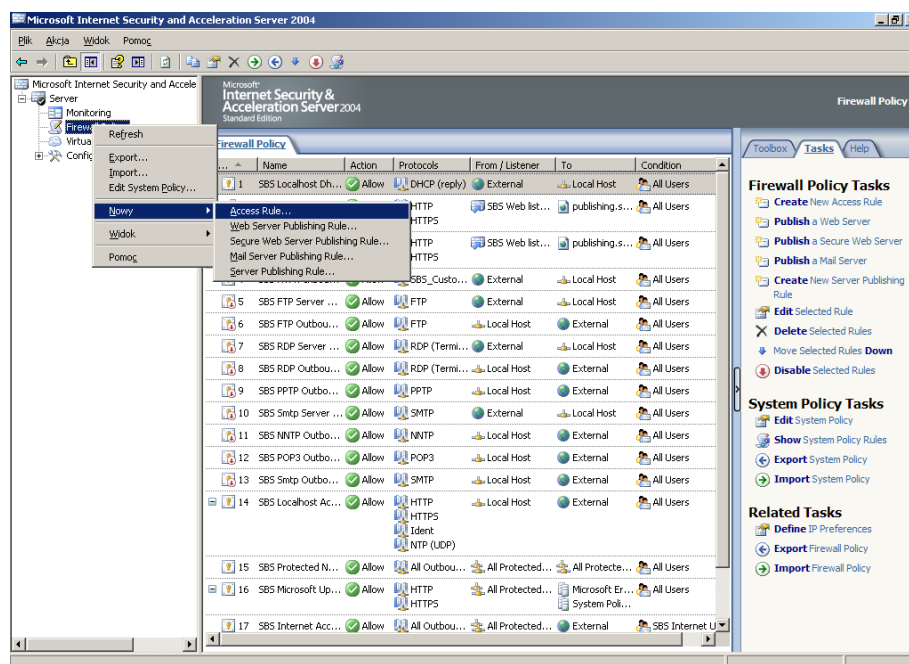


- Wybieramy prawym klawiszem myszy „Firewall Policy”:



- Wybieramy z menu:

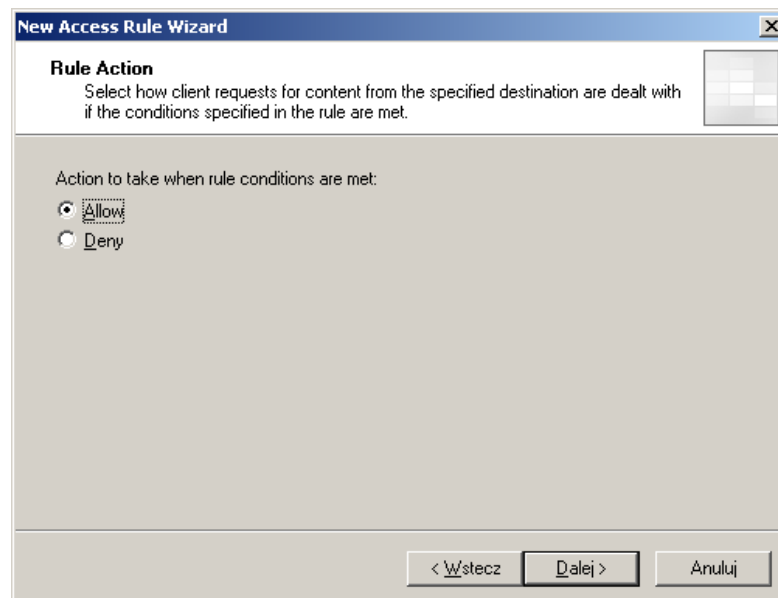
Nowy -> Access rule...



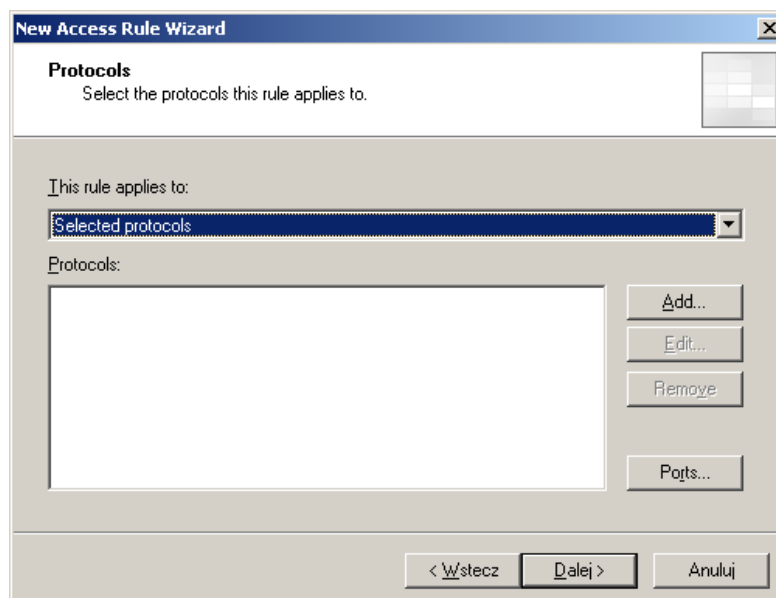
- Wpisujemy **Aktualizacja Arcabit** i wciskamy przycisk „Dalej”:



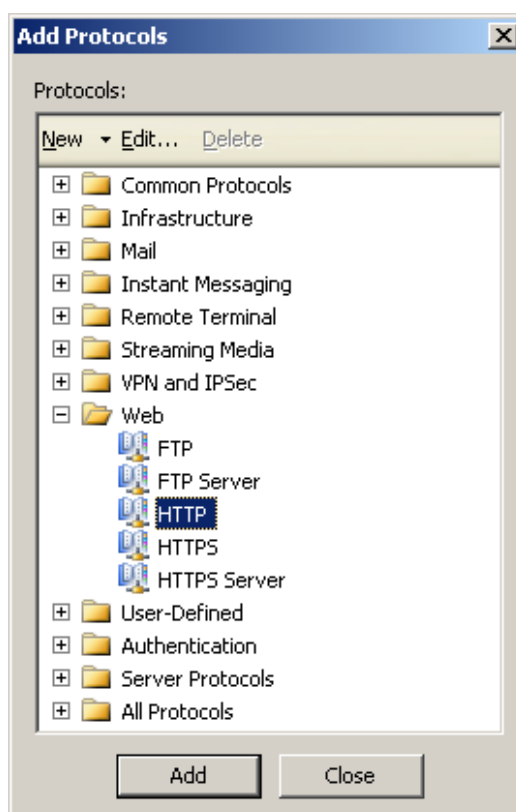
- Zaznaczamy opcję „**Allow**” i wciskamy przycisk „Dalej”:



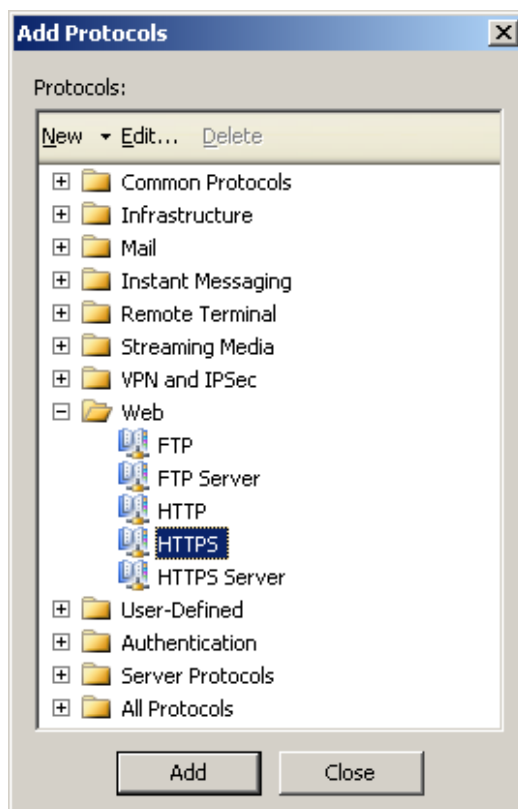
- Wybieramy „**This rule applies to: Selected protocols**” i wciskamy przycisk „Add...”:



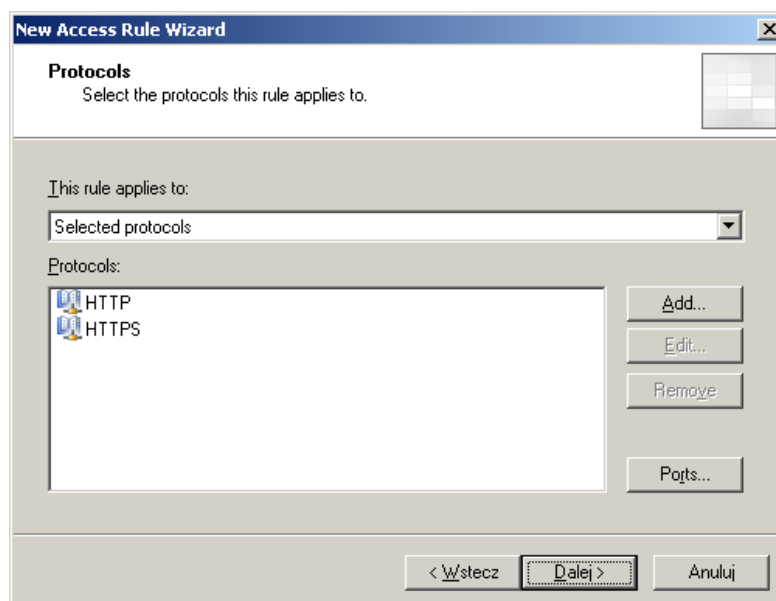
- Rozwijamy gałąź „Web”, wybieramy „HTTP”, po czym wciskamy przycisk „Add”:



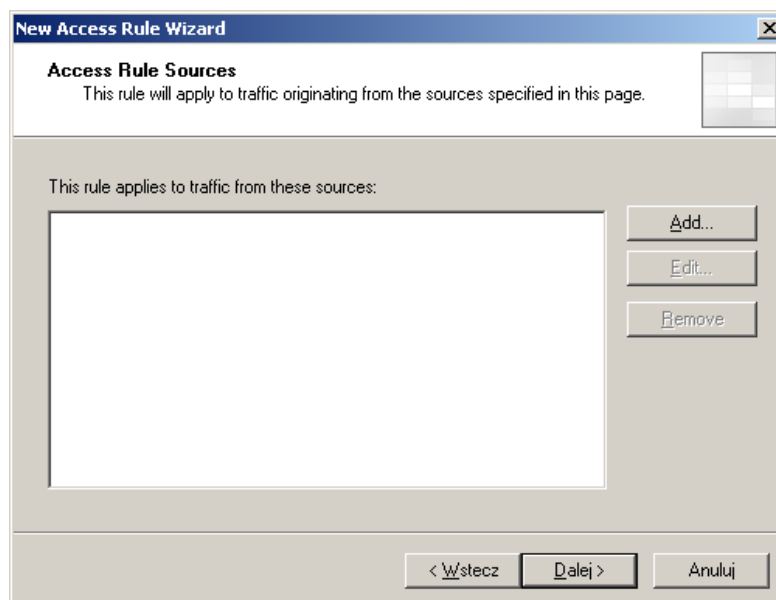
- Wybieramy „HTTPS”, po czym wciskamy przyciski „Add” i „Close”:



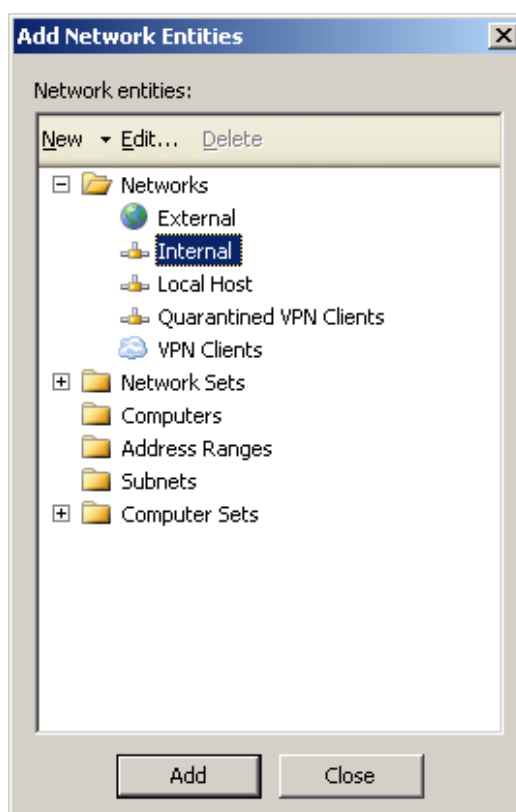
- Wciskamy przycisk „Dalej”:



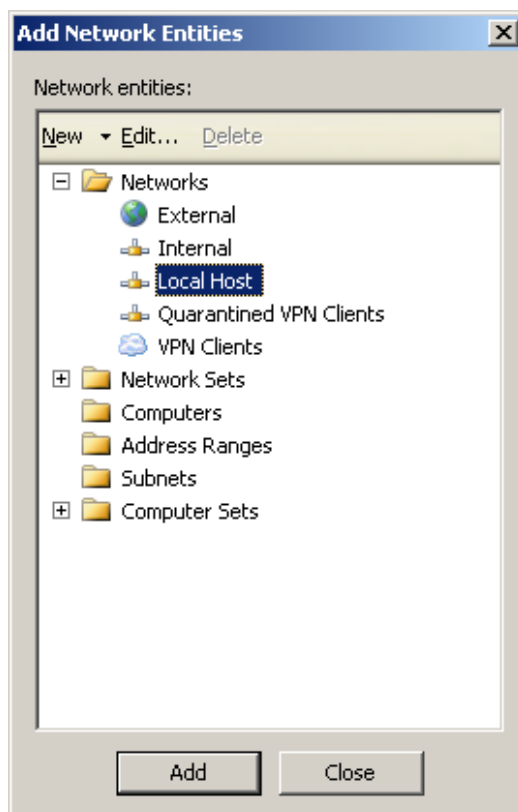
- Wciskamy przycisk „Add...”:



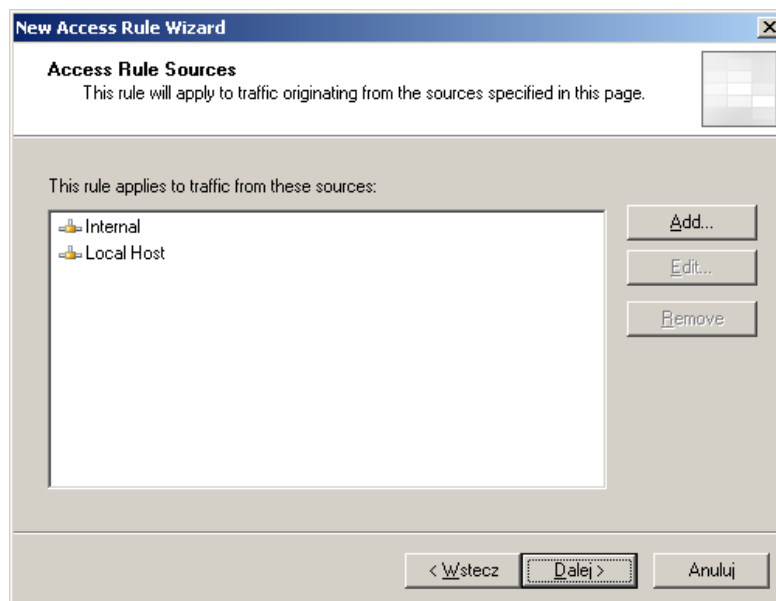
- Rozwijamy gałąź „Networks”, wybieramy „Internal” i wciskamy przycisk „Add”:



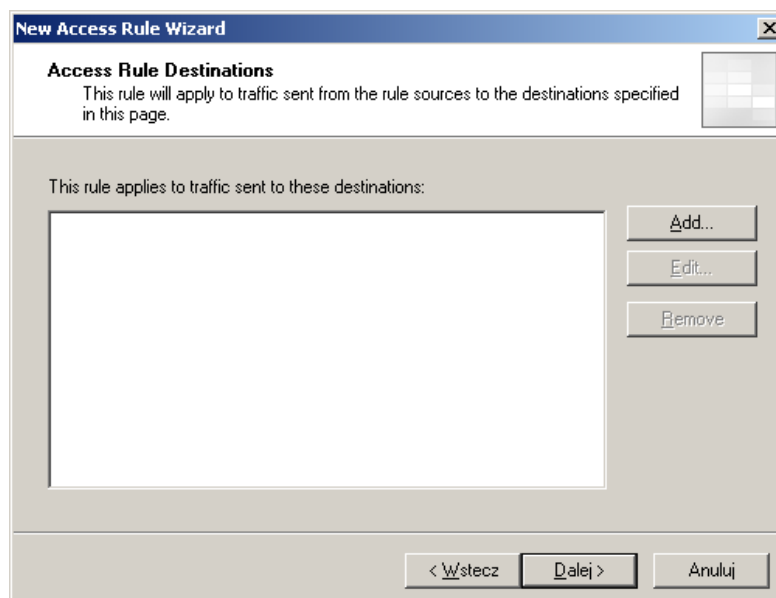
- Wybieramy „local Host”, po czym wciskamy przyciski „Add” i „Close”:



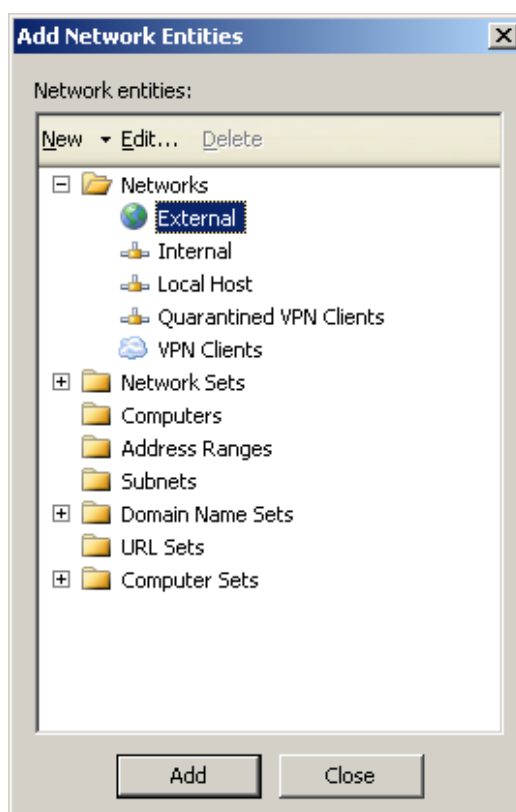
- Wciskamy przycisk „Dalej”:



- Wciskamy przycisk „Add...”:

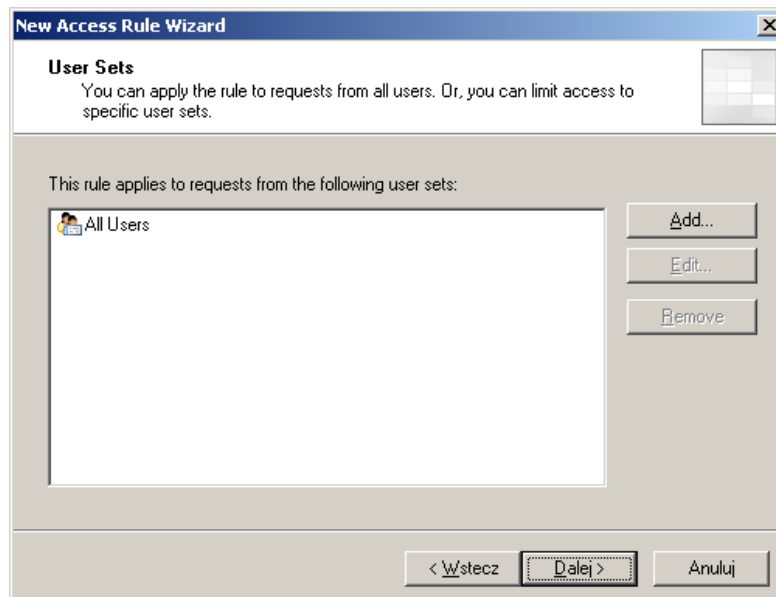
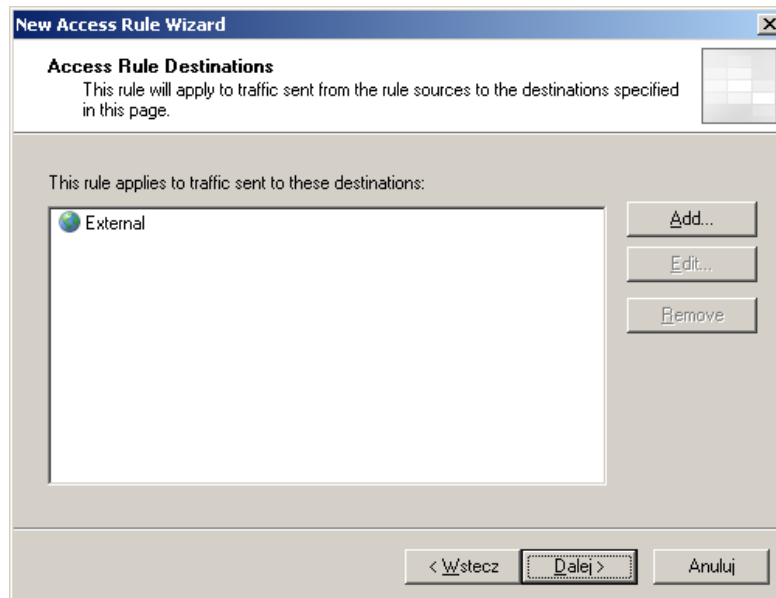


- Rozwijamy gałąź „**Networks**”, wybieramy „**External**”, po czym wciskamy przyciski „Add” i „Close”:



- Wciskamy przycisk „Dalej” aż do końca kreatora:





- Kończymy działanie kreatora wciskając przycisk „Zakończ”:



- U góry ekranu wybieramy „**Apply**” by zmiany zostały zastosowane:

